

# 打下城跡と長法寺跡を訪ねての準備記

曇り後雨のお天気でしたが、日程の都合がつかず、里山整備・コースタイムの確認・ガイドポイントの確認・道標の赤テープつけなどしました。日吉神社から登りましたが、倒木の連続で、向こうが見えないところが何か所もありました。通行できないところも幾つもあり、整備に手間取り、打下城跡に行けるのだろうか・・・と不安になりました。途中から雨が降り大変な作業になりました。何とか北曲輪群までいきました。長法寺跡へは、蓮池に出て登りことにしました。ここも倒木が多く大変でした。長法寺城跡は、奥のほうは、大きな倒木のため往復することにし、本堂への近道コースを整備しました。雑木が道を塞いでいましたが、一本一本丁寧に切って道を開きました。何とか長法寺跡にも行けるようになりました。一巡して遺構を確認しました。

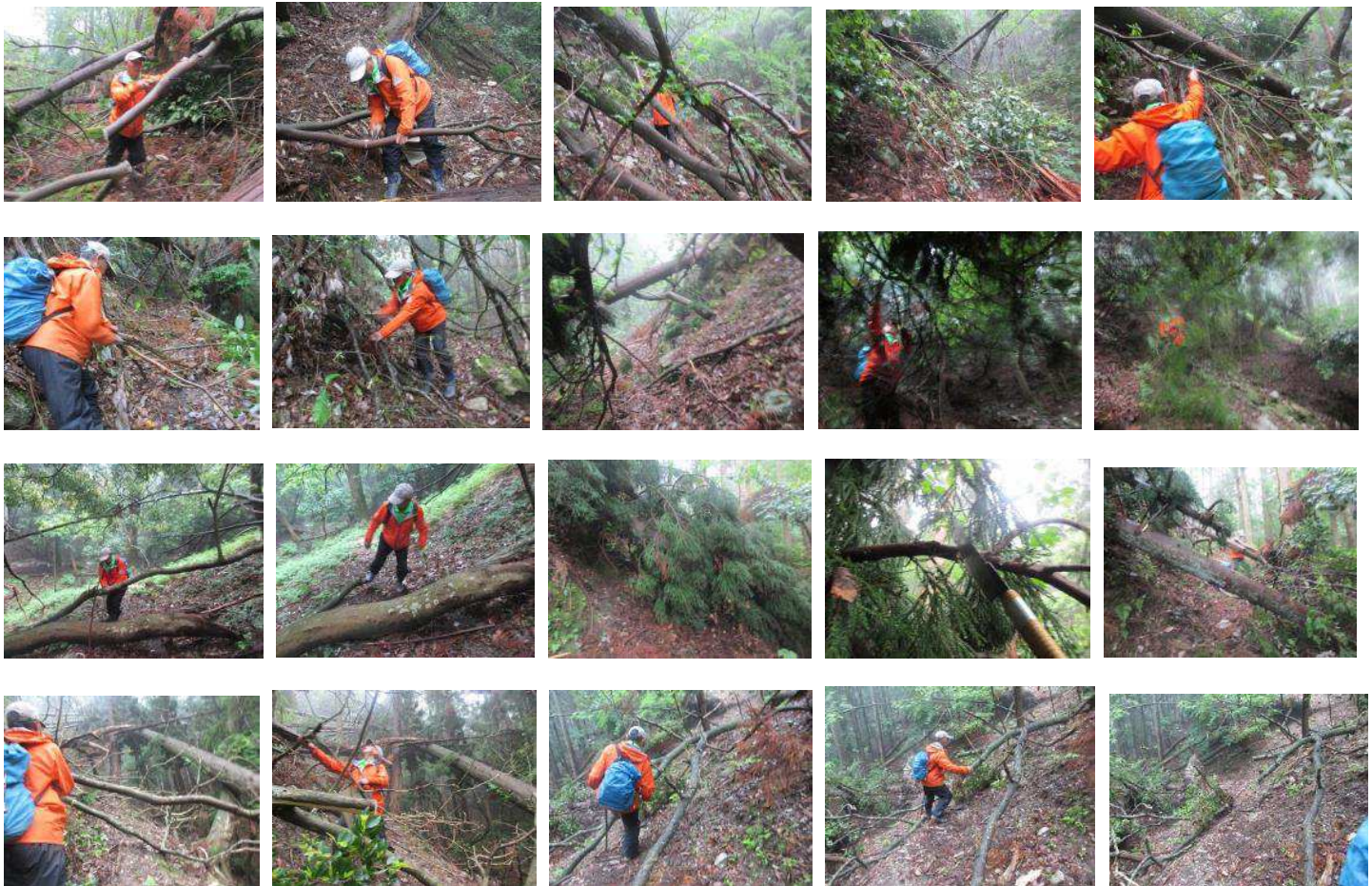
## ◆道標の赤テープつけ

## ◆入口が閉まりにくいので直しました



## ◆倒木処理など整備

### A. 日吉神社から登山道と打下城跡の分岐までの整備



### B. 分岐から打下城跡の整備







◆トレッキングコースの状況、観察ポイント シシガキ↓







みなさまのご参加をお待ちしています。